

Herta 2

Apartment

Nordseeheilbad Horumersiel



Beschreibung

Diese kleine Ferienwohnung liegt im ersten Stock in einem sehr ruhigem Teil von Horumersiel. Es ist eine 2-Raumwohnung, also Wohnzimmer, und Doppelbett in einem Raum, separater Küche und mit einem separatem Badezimmer. Die Wohnung erreicht man über eine etwas steilere Treppe. Das Haus liegt mit seinem Garten direkt am Tief (Der Fluß, der durch Horumersiel fließt). Sonniger Balkon mit einem Strandkorb.

Letzte Renovierung: 2020

Herta 1

Das Studioapartment ist ein Wohn-Schlafzimmer mit einer kleinen Küchenzeile und separatem Du/WC. Sie liegt im ersten Stock. Kleine, aber feine Unterkunft..

Ausstattung Zimmer

Größe: 35 qm

Belegung max.: 2

WLAN: ja

Nichtraucher: ja

Hinweise zu Haustieren

Haustiere nicht erlaubt

Allgemein: Doppelbett, Heizung, Nichtraucher, Nichtraucherhaus, Teppichboden

Außenanlage: Sitzecke im Garten

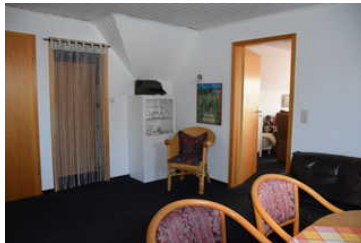
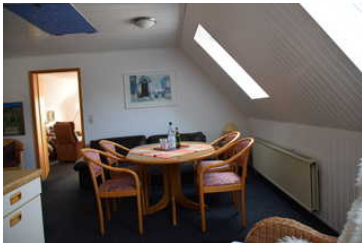
Freizeit: Fahrradverleih, Golf, Wattwandern

Küche: Küche (offen), Kühlschrank, Mikrowelle

Sanitär: Dusche/WC

Technik: WLAN, TV - Flachbild

Herta 2



Ausstattung Zimmer

Größe: 58 qm

Belegung max.: 2

WLAN: ja

Nichtraucher: ja

Spülmaschine: ja

Hinweise zu Haustieren

Haustiere nicht erlaubt

Allgemein: Balkon, Doppelbett, Heizung, Nichtraucher, Nichtraucherhaus

Außenanlage: Sitzecke im Garten

Freizeit: Fahrradverleih, Golf, Wattwandern

Küche: Kühlschrank, Mikrowelle, separate Küche, Spülmaschine

Sanitär: Dusche/WC

Technik: WLAN, TV - Flachbild

Allgemeine Lageinformationen

Das Haus liegt in einer ruhigen Sackgassenlage, direkt "Am Tief".

Arzt und Supermarkt sind schnell erreicht.

Entfernungen

Arzt: 100 m

Autobahn: 25 km

Badestelle/Gewässer: 700 m

Bäcker: 200 m

Bahnhof: 22 km

Geldautomaten/Bank: 500 m

Bushaltestelle: 100 m

Flughafen: 80 km

Golfplatz: 25 km

Krankenhaus/Klinik: 25 km

Nachbar: 100 m

(Kur-)Park/Wald: 500 m

Radweg: 100 m

Restaurant: 300 m

Schwimm-/Spaßbad: 500 m

Strand: 700 m

Supermarkt: 200 m

Therme: 500 m

Tourist-Information: 500 m

Wanderweg: 100 m

Zentrum: 500 m